



Répéteur Wi-Fi AC750 avec prise connectée

Commande vocale - Compatible avec
Google Home **amazon alexa**



RE270K



Extension
Wi-Fi



Contrôle
à distance



Programmation

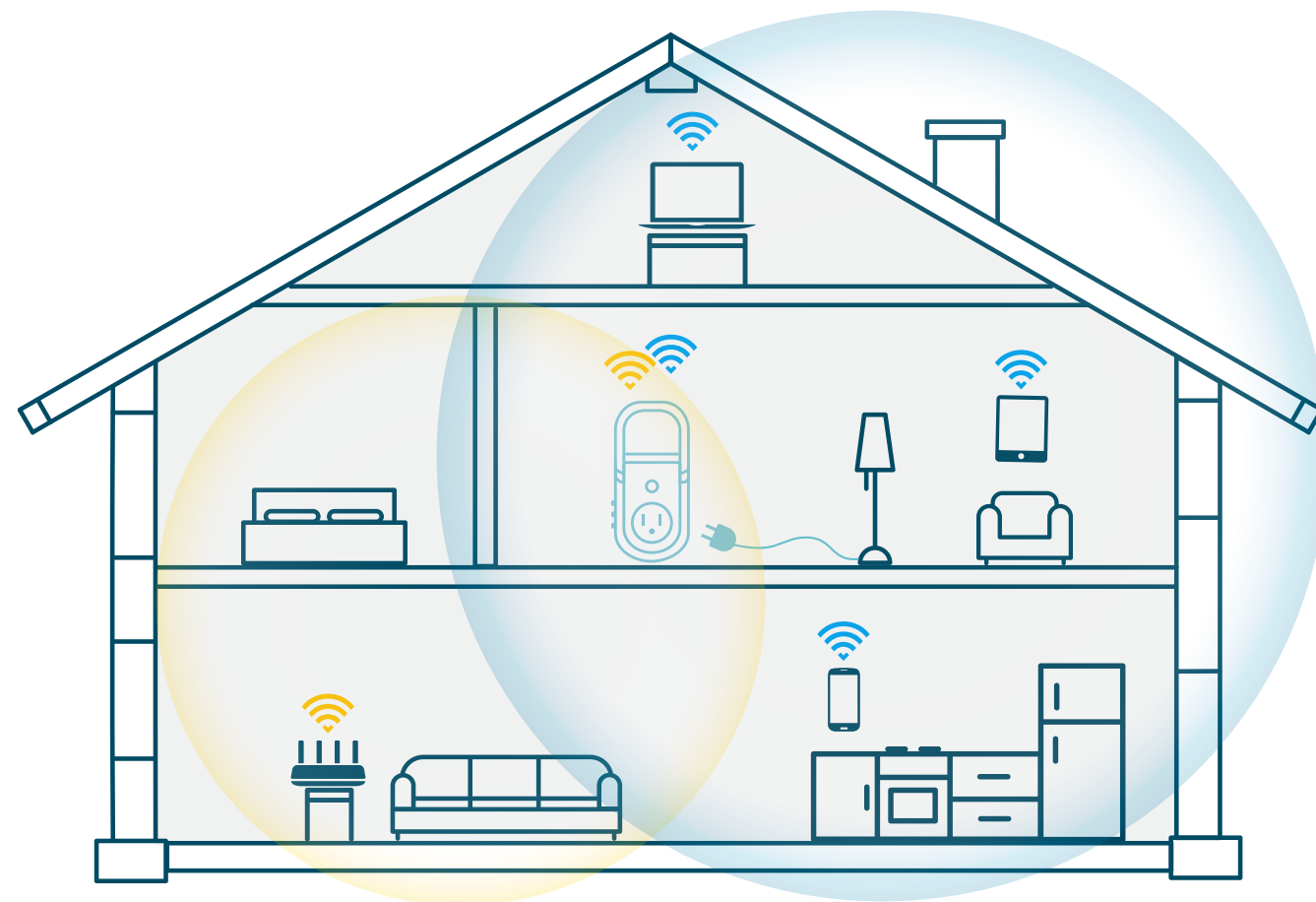



Port Ethernet
Gigabit


Points clés

Large couverture Wi-Fi. Supprime les zones blanches

Le RE270K est un répéteur pour maison connectée qui fonctionne à l'intégralité des routeurs afin de délivrer un Wi-Fi AC750 dans les zones jusque là sans couverture Wi-Fi. Cela supprime les zones mortes et étend la portée de votre réseau avec une connexion plus forte partout où vous en avez besoin.



 Couverture Wi-Fi avec Routeur existant en 2.4 GHz et 5 GHz

 Couverture Wi-Fi étendue en 2.4 GHz et 5 GHz grâce au RE270K

Contrôle à distance des appareils

Le RE270K est équipé d'une prise connectée qui utilise votre réseau Wi-Fi. Ainsi vous pourrez allumer ou éteindre vos appareils branchés sur cette prise intelligente tels qu'une lampe, ventilateur depuis votre smartphone, n'importe où dans le monde !



Points clés

Installation en quelques minutes grâce à Kasa

Avec l'application mobile Kasa, l'installation est très facile. Il suffit seulement de brancher le répéteur Wi-Fi et de suivre les étapes sur l'écran de votre smartphone. Le RE270K est doté d'un indicateur lumineux intelligent qui indique le meilleur emplacement pour le positionner.



Commande vocale

Lorsque le RE270K est appairé avec Amazon Alexa ou Google Home, vous pouvez contrôler par la voix tous les appareils branchés sur la prise du RE270K. Vous pouvez également les ajouter à un nouveau groupe ou bien déjà existants sur votre application mobile Kasa .

Google Home

amazon alexa

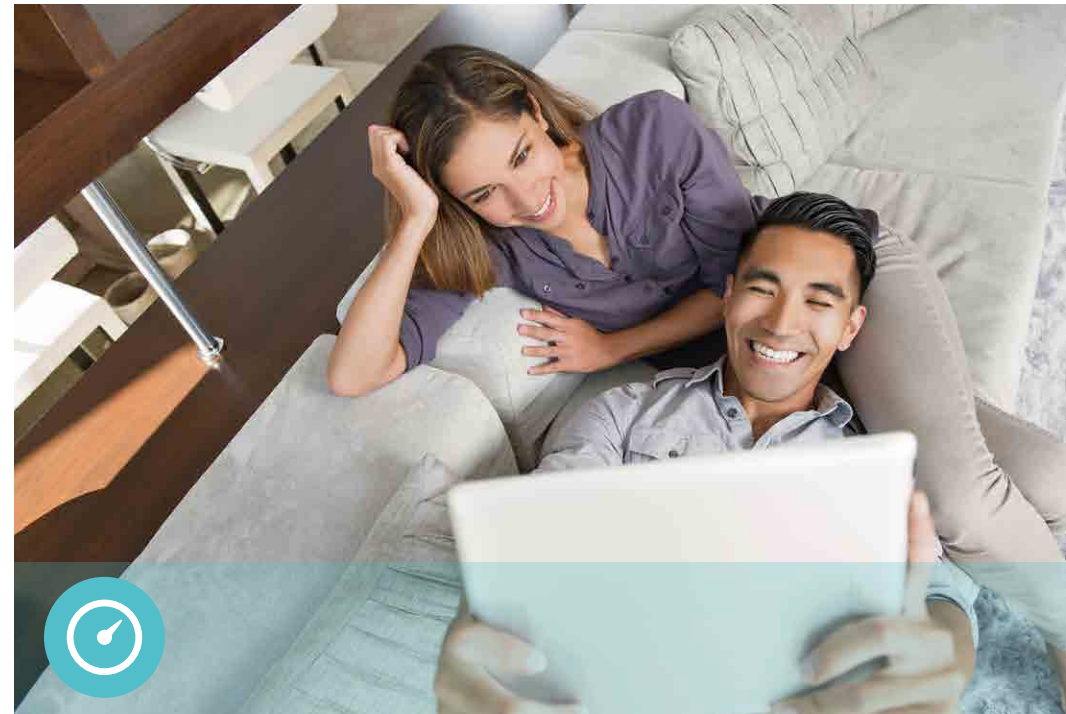


Caractéristiques



Extension de la couverture Wi-Fi

- Réseau bi-bande simultanément – Débit Wi-Fi jusqu'à 300 Mbps en 2.4 GHz et 433 Mbps en 5 GHz
- Port Ethernet Gigabit – Pour créer rapidement des connexions filaires performantes
- Couverture étendue – Accroît la présence du Wi-Fi dans les zones mortes
- Chiffrement du réseau pour une meilleure sécurité – Le chiffrement WPA-PSK/WPA2-PSK assure une protection active sur les menaces extérieures.



Application mobile ultra complète

- Contrôle à distance – Contrôle les appareils connectés depuis n'importe où via l'application Kasa
- Gestion du réseau – Administre le client réseau depuis l'application Kasa
- Programmation – Planifier les horaires de fonctionnement des appareils branchés sur la prise connectée du RE270K



Facile à utiliser

- Interface utilisateur intuitive – Garantit une installation rapide et simple sans aucun tracas
- Assistance localisation – L'application Kasa vous aide à déterminer le meilleur placement pour votre répéteur Wi-Fi
- Compatible avec Amazon Echo & Google Home – Utilisez votre voix pour commander les appareils branchés sur la prise connectée du RE270K

Caractéristiques

Matérielles

- Port Ethernet : 1 port Ethernet Gigabit (RJ45)
- Boutons : Reset Button, LED On/Off Button, Socket On/Off Button
- LED: Power LED, Status LED, 2.4GHz LED, 5GHz LED, Socket LED
- Tension d'entrée: 100~120V, 60Hz, AC
- Tension de sortie: charge maximale 15A
- Dimensions (L x P x H): 70 x 77 x 125 mm

Wi-Fi

- Normes Wi-Fi: IEEE 802.11a/n/ac 5GHz, IEEE 802.11b/g/n 2.4 GHz
- Fréquences: 2.4 GHz et 5 GHz
- Vitesse du signal : 300 Mbps en 2.4 GHz, 433 Mbps en 5 GHz
- Puissance de transmission : <=20dBm
- Sécurité Wi-Fi : compatible 64/128 bit WEP, WPA-PSK/WPA2-PSK

Autres

- Certifications: FCC, RoHS
- Contenu de l'emballage
RE270K
Guide d'installation rapide
Câble Ethernet RJ45
*Smartphone non inclus
- Système requis
iOS 9 ou supérieur, ou Android 4.1x ou supérieur
Un réseau Wi-Fi existant
- Environnement
Température d'utilisation: 0°C~40°C
- Humidité en fonctionnement : 10%~90%RH, sans condensation

Spécifications sujettes à modification sans préavis. TP-Link est une marque enregistrée de TP-Link TECHNOLOGIES CO. LTD. Les autres marques et noms de produits sont les marques déposées par leurs propriétaires respectifs.

Aucune spécification ne peut être reproduite sous quelle que forme que ce soit ni modifiée, adaptée, transformée ou traduite sans autorisation de TP-Link TECHNOLOGIES Co. LTD.

www.tp-link.fr